

Casos Problema

Autores: Dres. Federico Burgo y Diego Mengelle

Hospital Universitario Austral

Historia

- **Mujer, 52 años**
- **Dolor, limitación funcional**
- **6 años de RTC der. (artrosis p.)**
- **IMC 25, sin antece. médicos**
- **Ex jugadora de voley prof.**
- **Dolor últimos 2 años**



AACARO
Asociación Argentina para el Estudio
de la Cadera y la Rodilla





Estudios?

Sangre

- **ESD 59 mm/h**
- **PCR 30.9 m/l**
- **Fibrinógeno 556**

Recuento De Globulos Blancos	5.8		10e9/L	3.9 - 11.1	
<hr/>					
FORMULA LEUCOCITARIA	Valores relativos		Valores absolutos		Valores de referencia (V.absolutos)
Mielocitos	0.0	%	0.0	10e9/L	0.0 - 0.0
Metamielocitos	0.0	%	0.0	10e9/L	0.0 - 0.0
Neutrofilos En Cayado	0.0	%	0.0	10e9/L	0.0 - 0.2
Neutrofilos Segmentados	45.5	%	2.6	10e9/L	1.8 - 7.4
Basofilos	0.5	%	0.0	10e9/L	0.0 - 0.1
Eosinofilos	2.4	%	0.1	10e9/L	0.0 - 0.7
Linfocitos	43.9	%	2.5	10e9/L	1.1 - 3.5
Monocitos	7.6	%	0.1	10e9/L	0.2 - 0.9
Caracteres De Los Leucocitos	-----				
<hr/>					
Recuento De Plaquetas	352		10e9/L	150.0 - 400.0	
Caracteres De Plaquetas	-----				

Dosaje de Cromo y Cobalto

Determinación	Resultado	Unidad	Valor de Referencia
CROMO sérico Método: Absorción atómica-Horno de grafito	1.1	µg/l	0.3 - 3.2
COBALTO sérico Método: Espectrometría absorción atómica-Horno de grafito.	20.40	µg/l	Menor a 1.0 Valor tóxico : Mayor a 5.0
	Resultado confirmado		

Punción aspiración



- Líquido sinovial
- Esterasa Leucocitaria negativa
- Cultivo negativo

Conducta



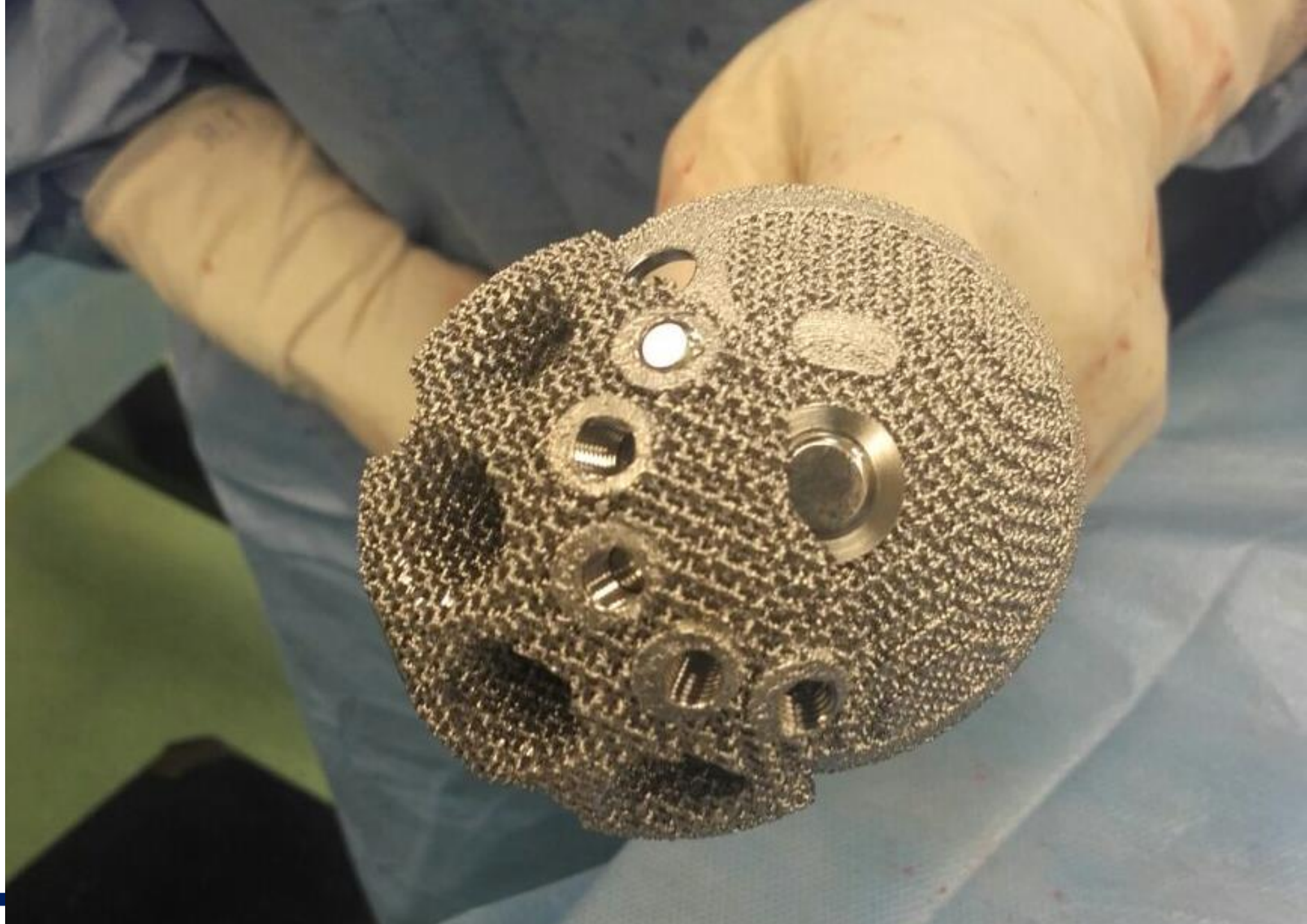
AACARO
Asociación Argentina para el Estudio
de la Cadera y la Rodilla



Postop

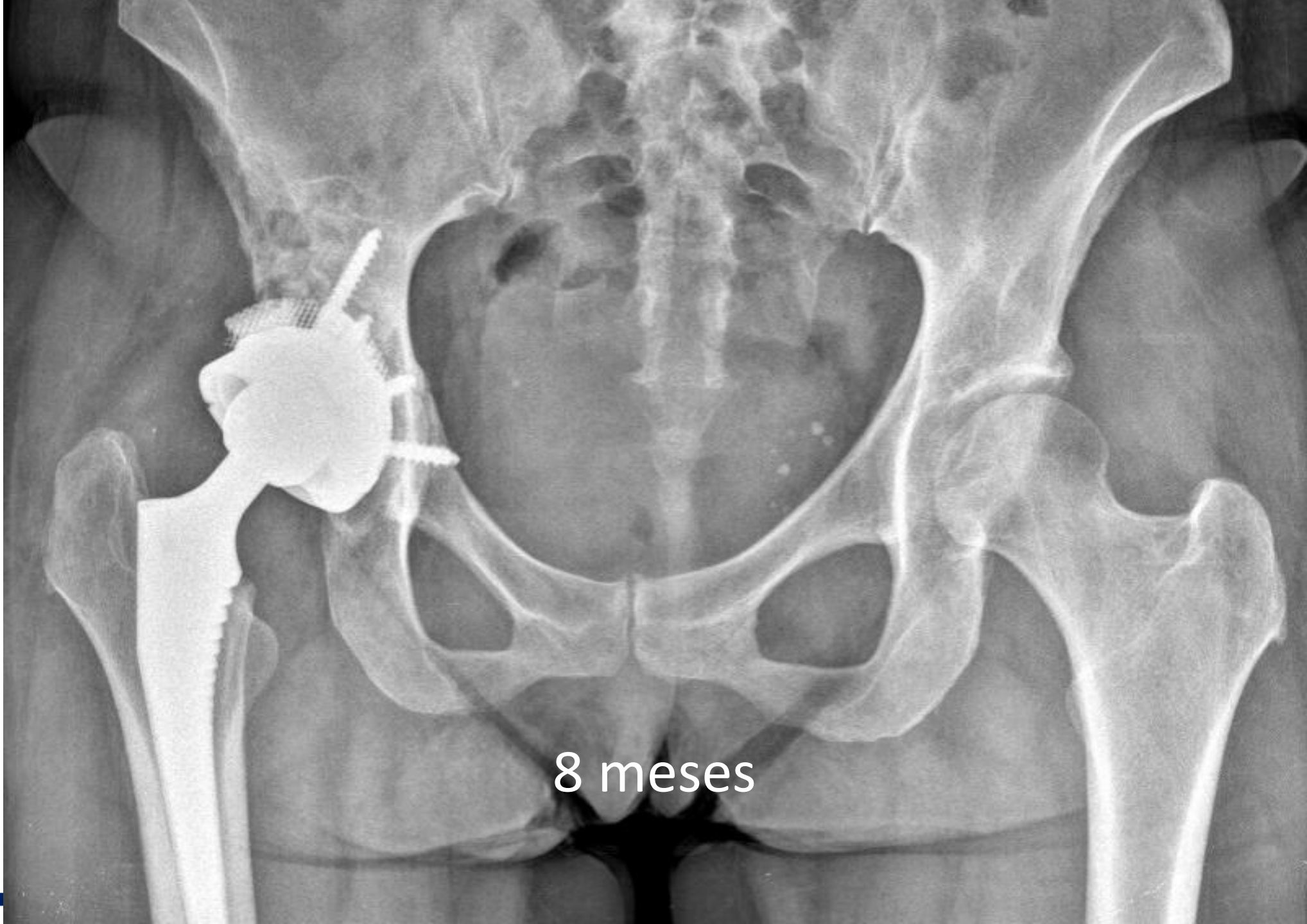


ACARO
Asociación Argentina para el Estudio
de la Cadera y la Rodilla





AACARO
Asociación Argentina para el Estudio
de la Cadera y la Rodilla



8 meses



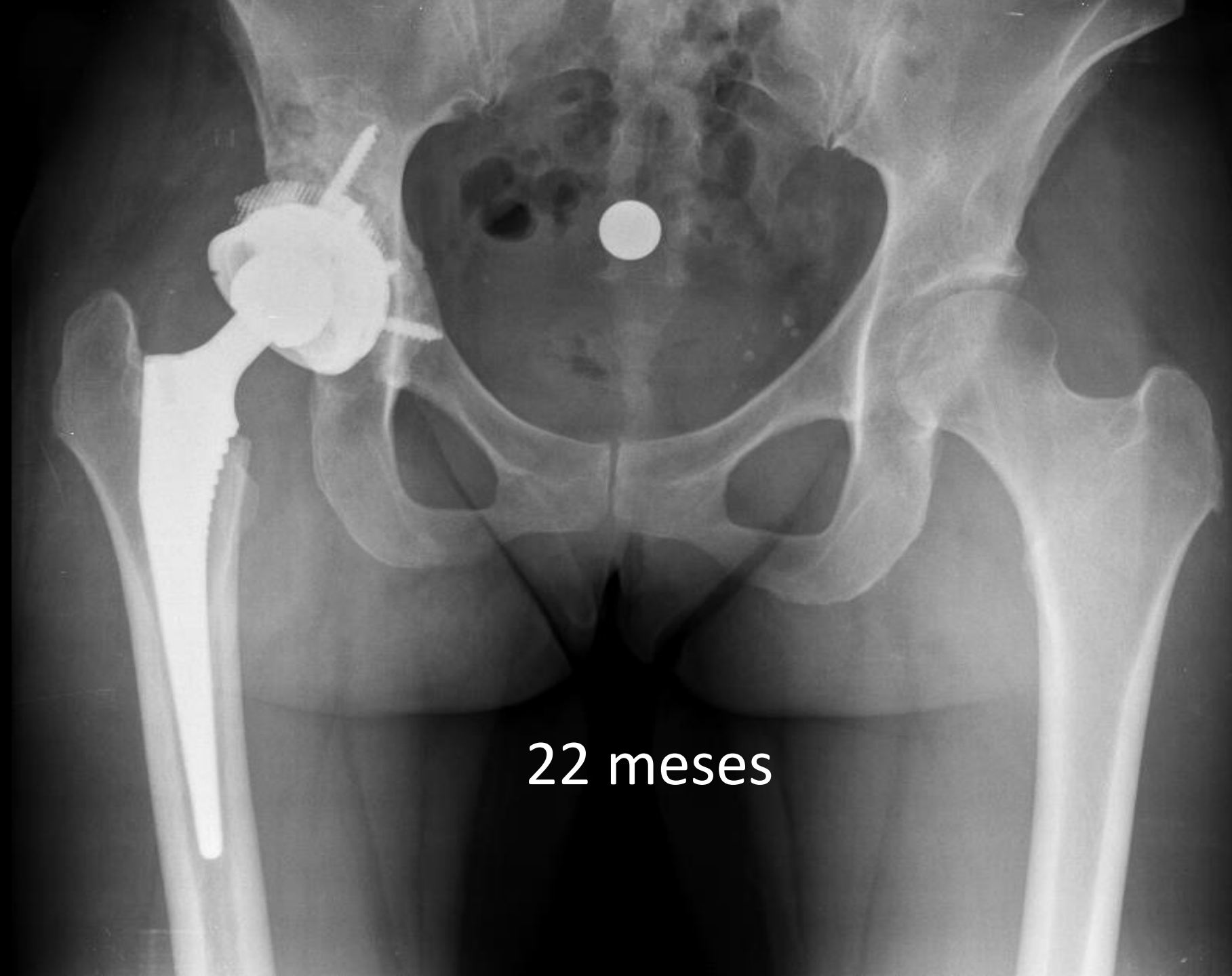
AACARO
Asociación Argentina para el Estudio
de la Cadera y la Rodilla



14 meses



ACARO
Asociación Argentina para el Estudio
de la Cadera y la Rodilla



22 meses



Failure of Metal-on-Metal Total Hip Arthroplasty Mimicking Hip Infection

A Report of Two Cases

By Mark M. Mikhael, MD, Arlen D. Hanssen, MD, and Rafael J. Sierra, MD

Investigation performed at the Department of Orthopedic Surgery, Mayo Clinic College of Medicine, Rochester, Minnesota

- **Proceso inflamatorio agudo**
- **Respuesta inmunológica aumentada**
- **Líquido sinovial de aspecto turbio**
- **Historia**
- **Aumento de mas de 7 ppb cobalto**
- **Cultivos y esterasa leucocitaria**

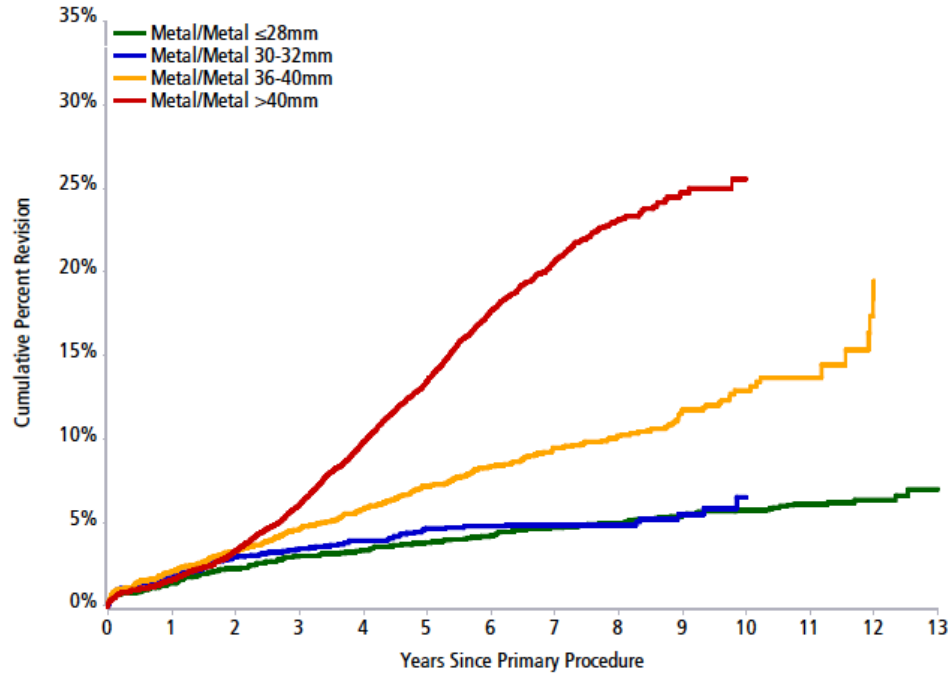
High Rate of Infection After Aseptic Revision of Failed Metal-on-Metal Total Hip Arthroplasty

Cody C. Wyles BS, Robert E. Van Demark III MD,
Rafael J. Sierra MD, Robert T. Trousdale MD

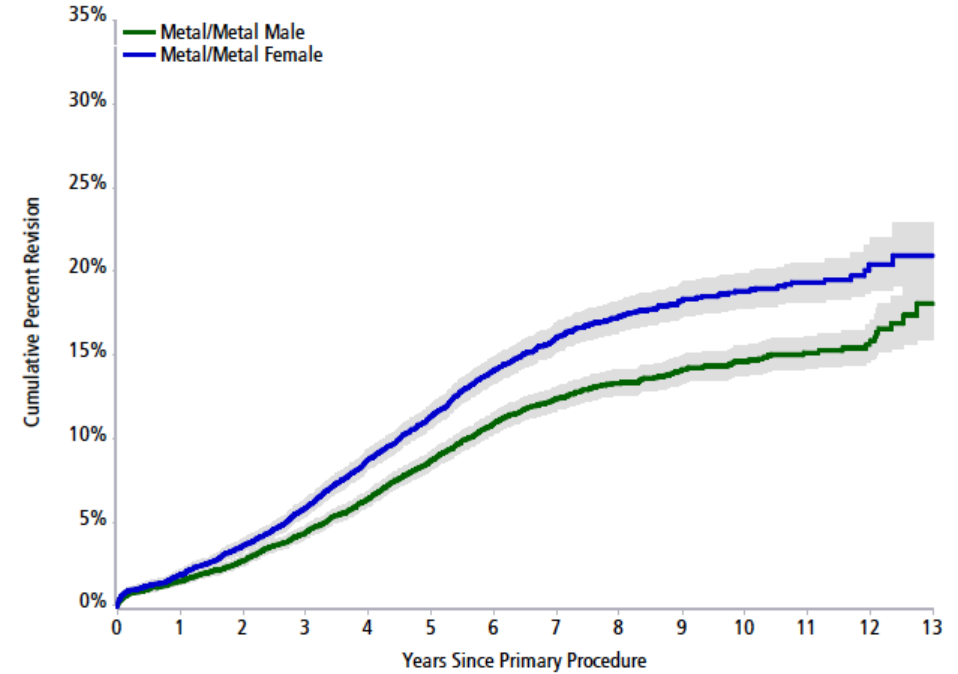
> Tasa de infecciones en revisiones por M-M

- 37 revisiones en metal-metal
- 3 re-revisiones por infección

Metal on Metal Bearing Surface Total Conventional Hip Arthroplasty



Mayor incidencia de falla con cabezas 40 y >



Mayor incidencia de falla con cabezas 40 y >

SYMPOSIUM: 2014 HIP SOCIETY PROCEEDINGS

Large-diameter Metal-on-metal Total Hip Arthroplasty: Dislocation Infrequent but Survivorship Poor

**Adolph V. Lombardi Jr MD, Keith R. Berend MD,
Michael J. Morris MD, Joanne B. Adams BFA,
Michael A. Sneller BS**

- **Mayor incidencia de falla en mujeres**
- **Mayor incidencia de falla en jóvenes**